

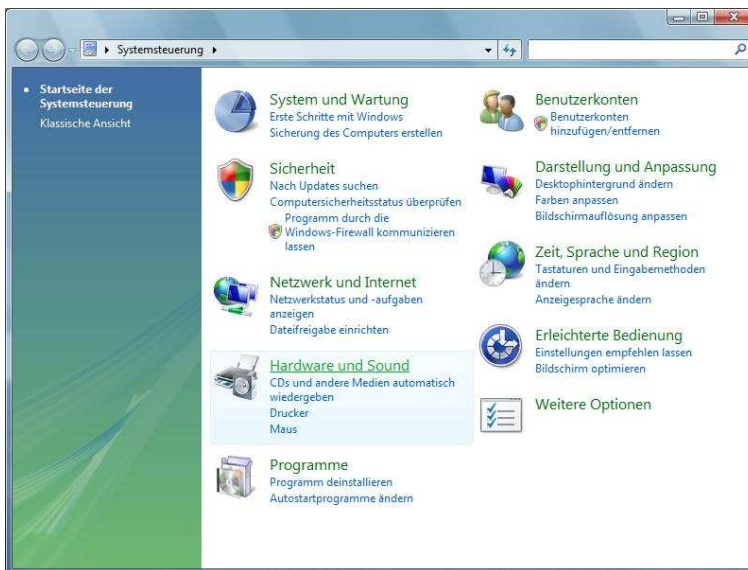
GFO Einrichthinweise Netzwerkeinstellungen

Microsoft Windows Vista

1. Aktivierung der Netzwerkkarte

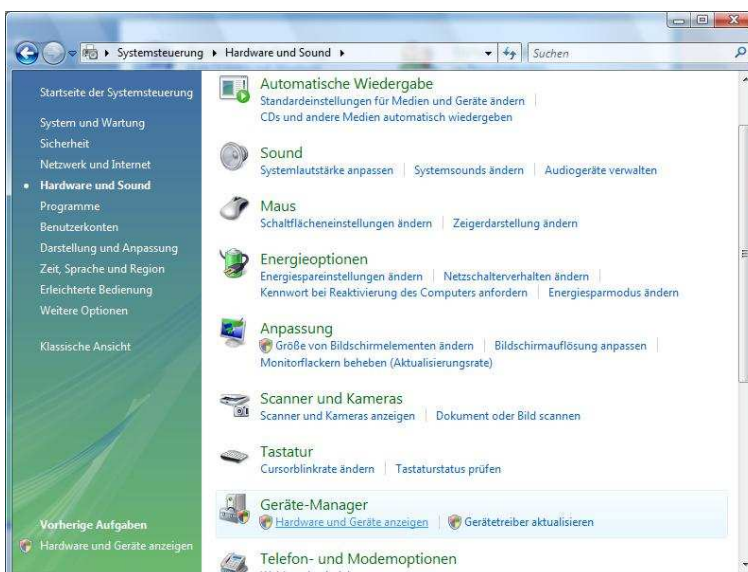
1.1 Klicken Sie auf den **Start-Button** Ihrer Windows Vista Taskleiste.

1.2 Klicken Sie auf den Menüpunkt **Systemsteuerung**.

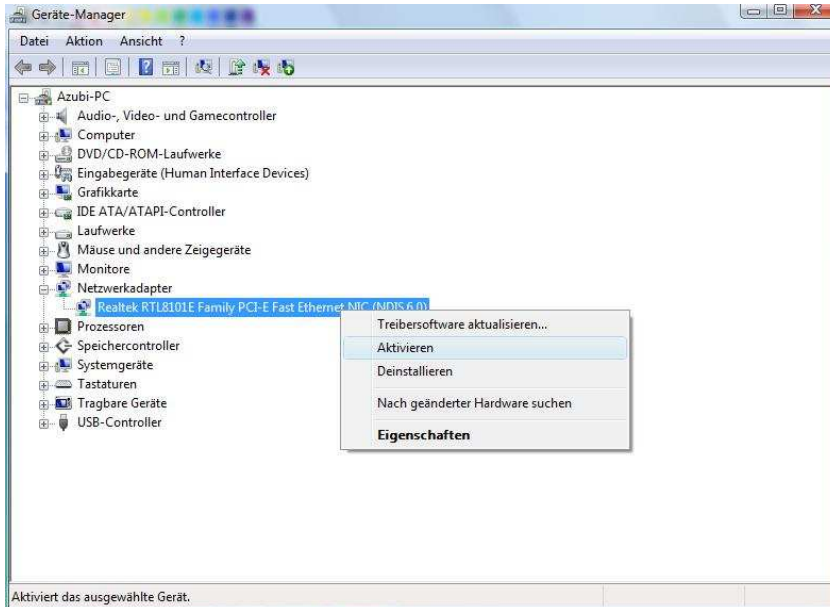


1.3 Klicken Sie auf die Kategorie **Hardware und Sound**.

1.4 Klicken Sie unter dem Menüpunkt **Geräte-Manager** auf **Hardware und Geräte anzeigen**.



- 1.5 Klicken Sie unter der Gruppe **Netzwerkadapter** mit Rechtsklick auf Ihre **Netzwerkarte** und **aktivieren** Sie die Karte.



2. DHCP-Einstellungen

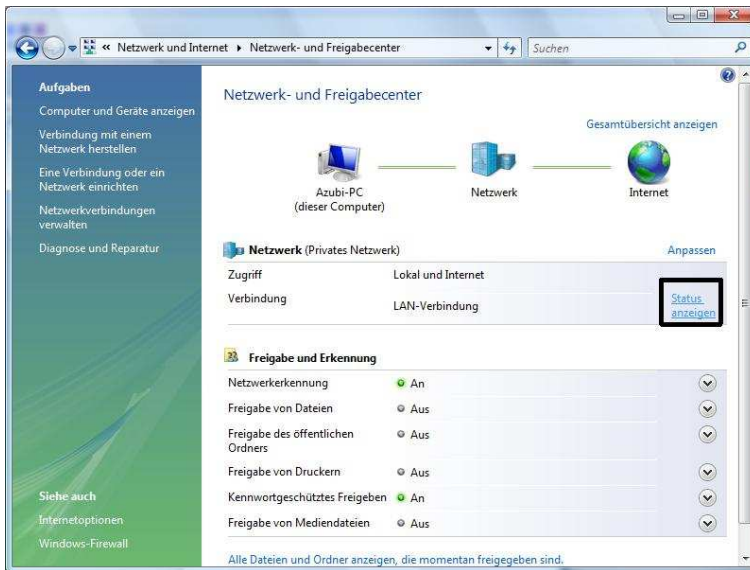
- 2.1 Klicken Sie auf den **Start-Button** Ihrer Windows Vista Taskleiste.

- 2.2 Klicken Sie auf den Menüpunkt **Systemsteuerung**.

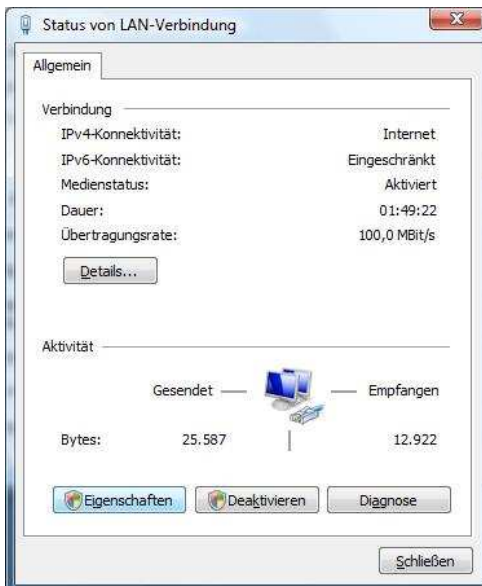
- 2.3 Wählen Sie in der Kategorie **Netzwerk und Internet** den Punkt **Netzwerkstatus und -aufgaben anzeigen** aus.



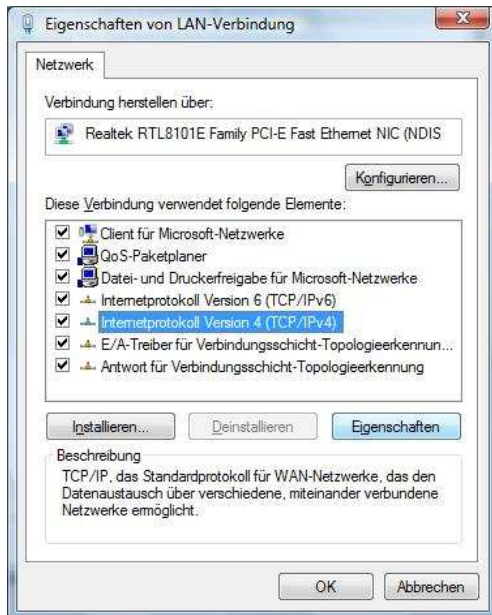
2.4 Klicken Sie dann unter Netzwerk bei LAN-Verbindung auf **Status anzeigen**.



2.5 Klicken Sie hier auf **Eigenschaften**.



2.6 Wählen Sie **Internetprotokoll Version 4 (TCP/IPv4)** aus und klicken Sie auf **Eigenschaften**.



2.7 Im Reiter **Allgemein** muss „**IP-Adresse automatisch beziehen**“ aktiviert sein. Anschließend klicken Sie auf **OK**.



Ihr Computer ist nun für den Glasfaser Ostbayern Internetanschluss konfiguriert.