

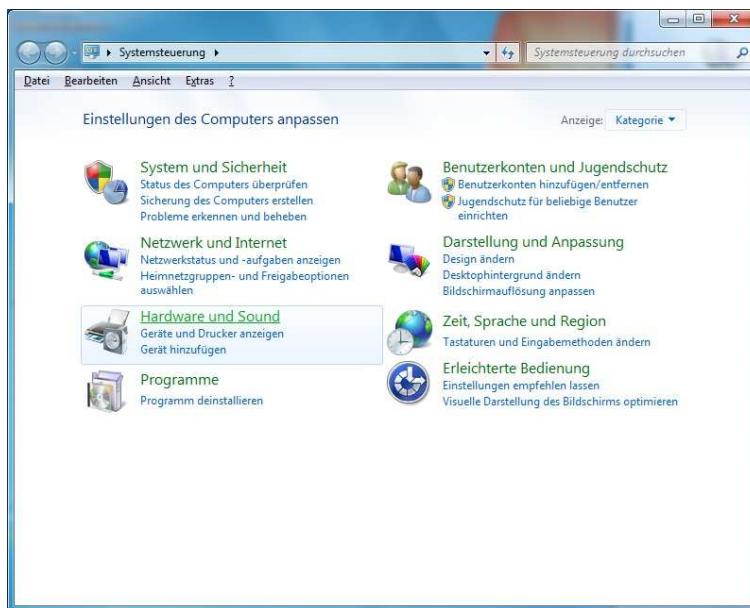
# GFO Einrichthinweise Netzwerkeinstellungen

## Microsoft Windows 7

### 1. Aktivierung der Netzwerkkarte

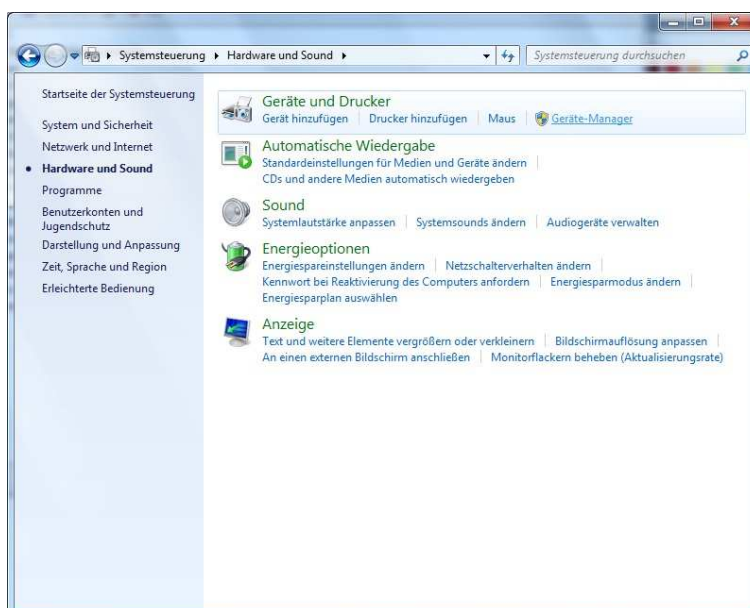
1.1 Klicken Sie auf den **Start-Button** Ihrer Windows 7 Taskleiste.

1.2 Klicken Sie auf den Menüpunkt **Systemsteuerung**.

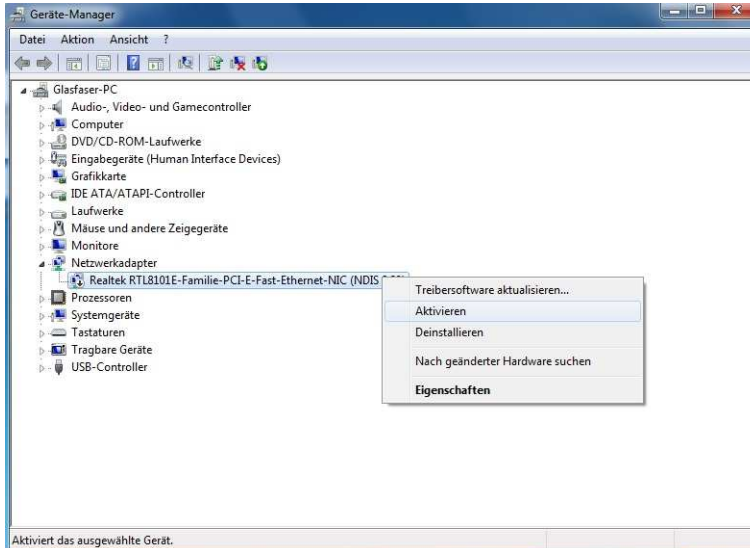


1.3 Wählen Sie die Kategorie **Hardware und Sound**.

1.4 Klicken Sie unter dem Menüpunkt **Geräte und Drucker** auf **Geräte-Manager**.



1.5 Klicken Sie unter der Gruppe **Netzwerkadapter** mit **Rechtsklick** auf Ihre **Netzwerkkarte** und **aktivieren** Sie die Karte.

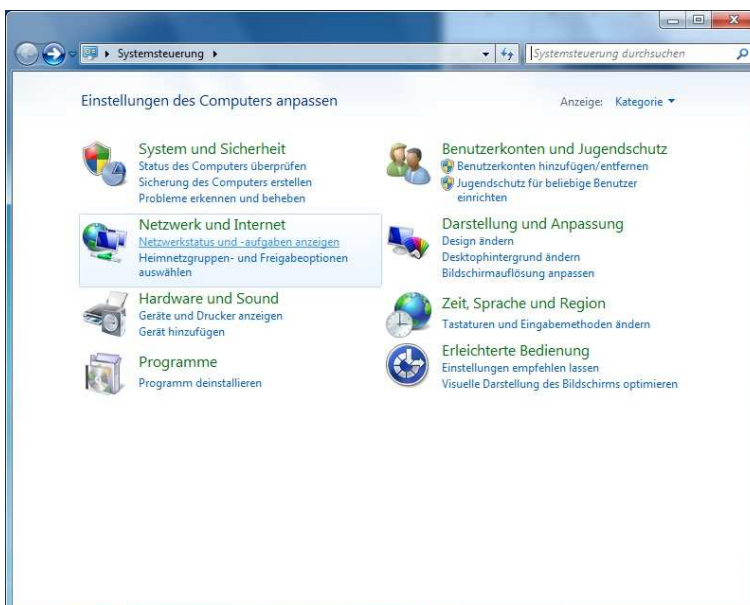


## 2. DHCP-Einstellungen

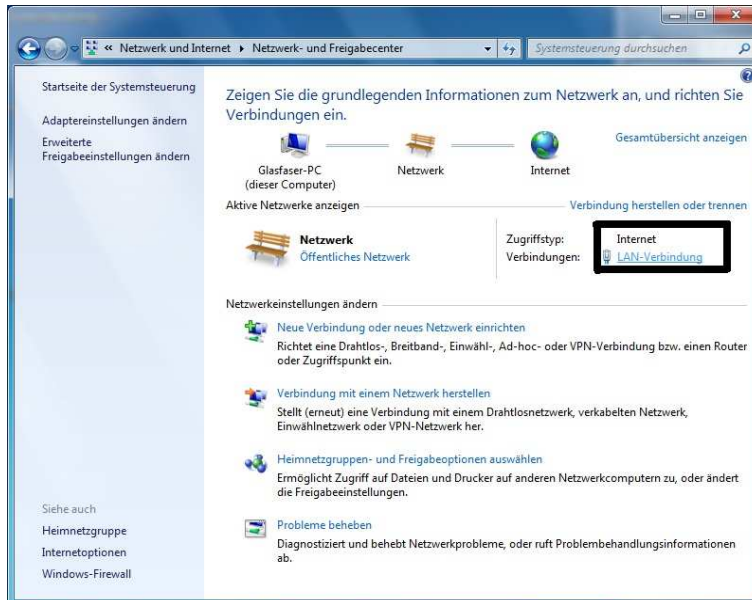
2.1 Klicken Sie auf den **Start-Button** Ihrer Windows 7 Taskleiste.

2.2 Klicken Sie auf den Menüpunkt **Systemsteuerung**.

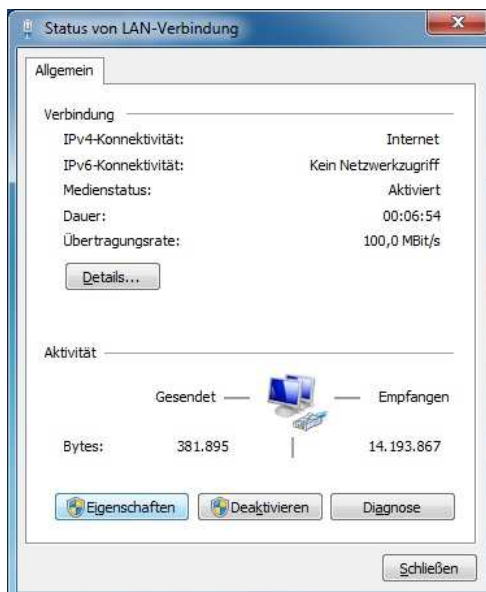
2.3 Wählen Sie in der Kategorie **Netzwerk und Internet** den Punkt **Netzwerkstatus und -aufgaben anzeigen** aus.



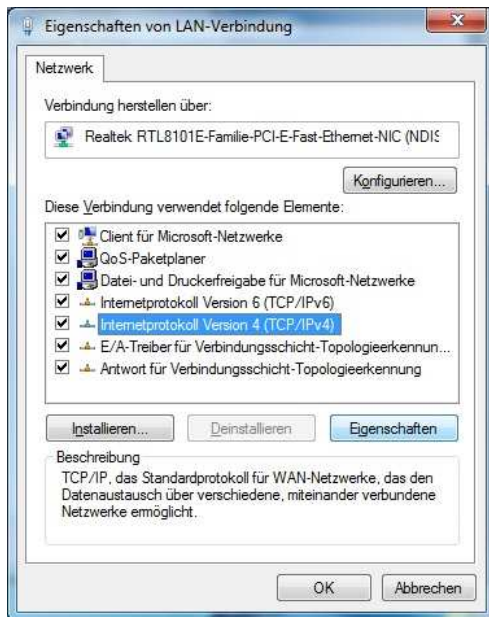
2.4 Klicken Sie dann auf **LAN-Verbindung**.



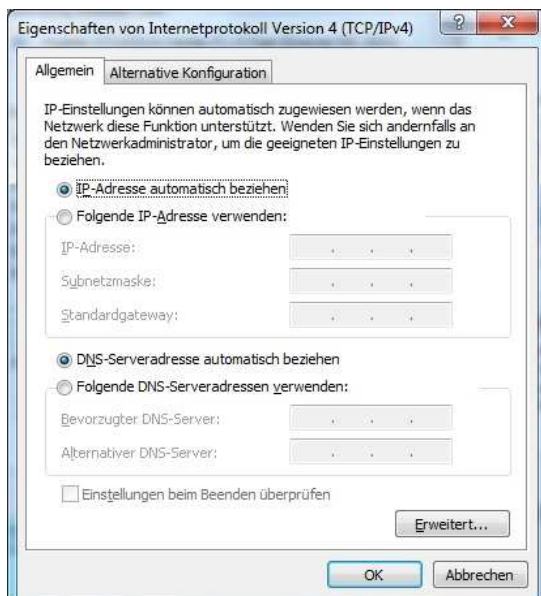
2.5 Klicken Sie hier auf **Eigenschaften**.



2.6 Wählen Sie **Internetprotokoll Version 4 (TCP/IPv4)** aus und klicken Sie auf **Eigenschaften**.



2.7 Unter dem Reiter **Allgemein** muss „**IP-Adresse automatisch beziehen**“ aktiviert sein. **Anschließend klicken Sie auf OK.**



**Ihr Computer ist nun für den Glasfaser Ostbayern Internetanschluss konfiguriert.**